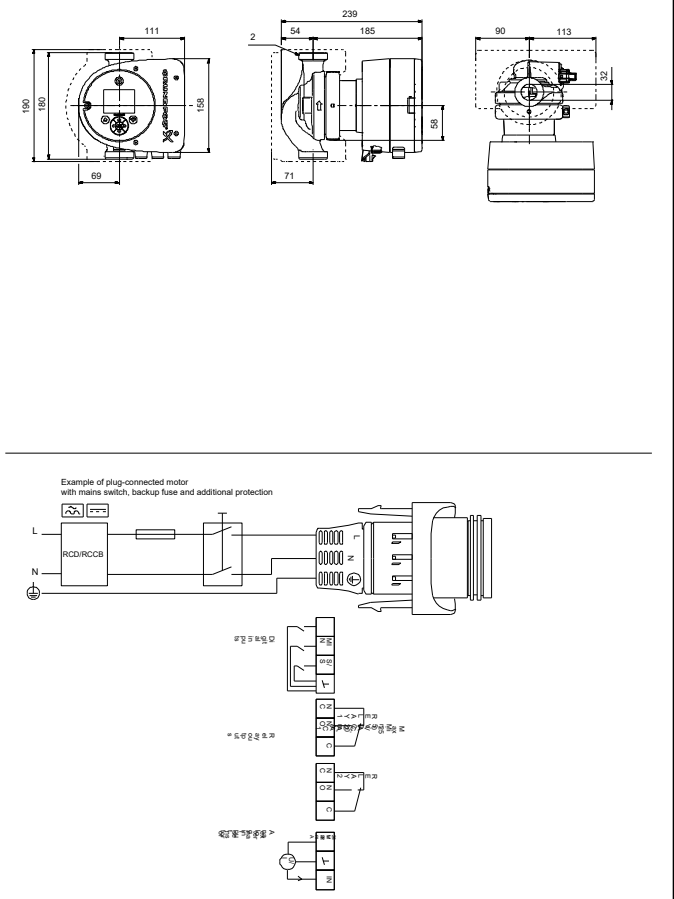
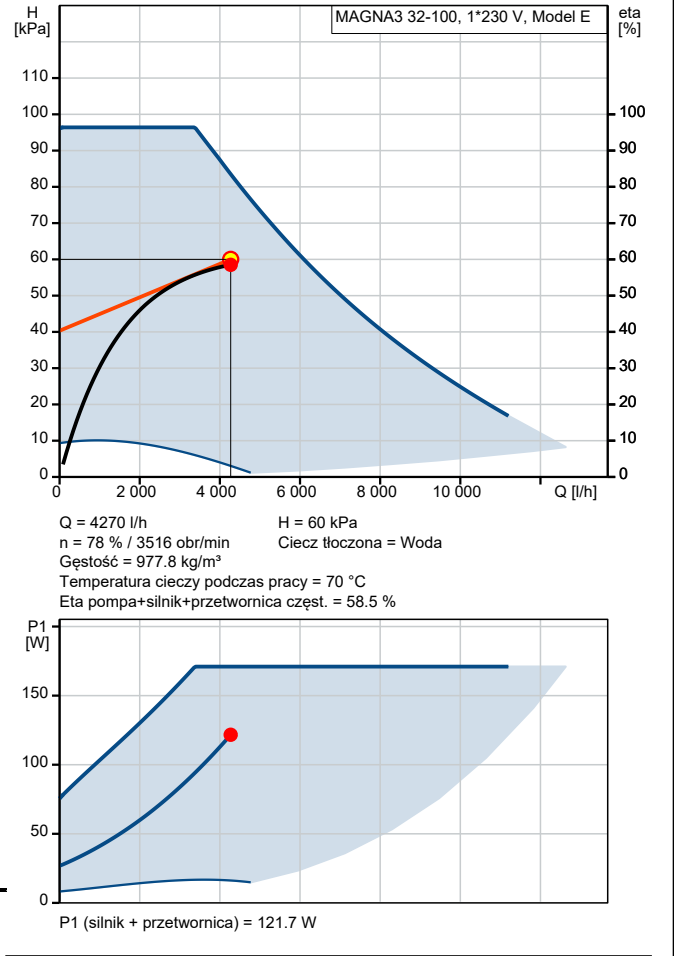


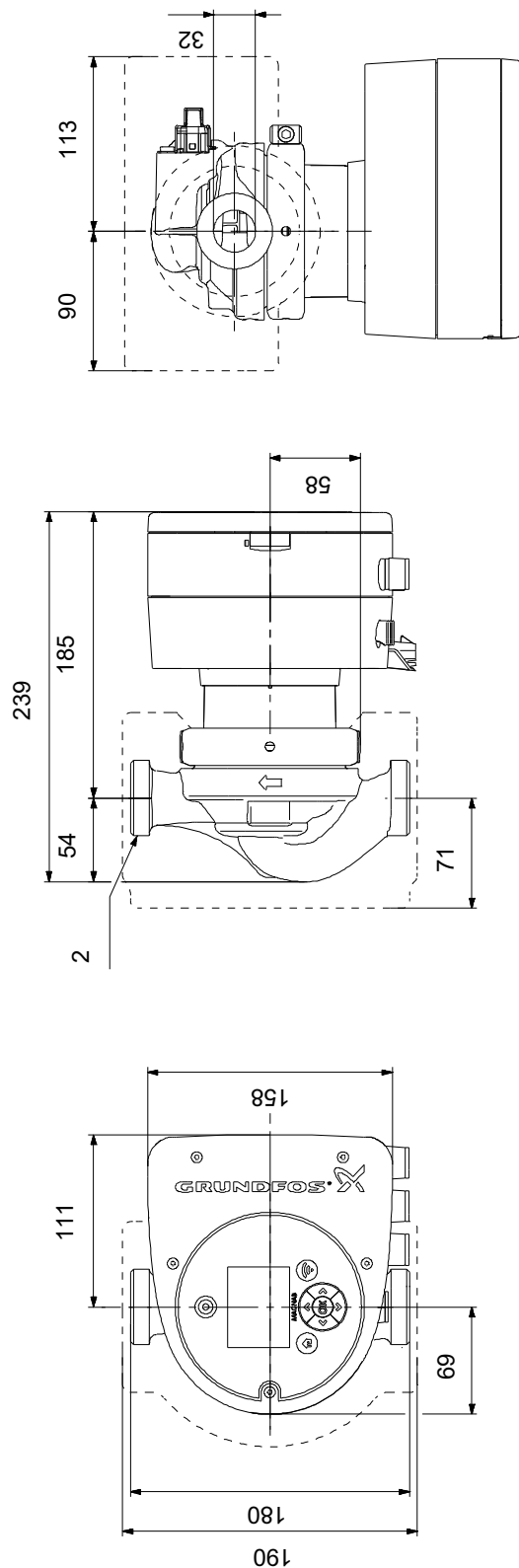
Opis	Wartość
<b>Informacje ogólne:</b>	
Nazwa wyrobu:	MAGNA3 32-100
Nr katalogowy:	97924257
Numer EAN:	5710626493326
Cena:	EUR 1512
<b>Techniczne:</b>	
Prędkość obrotowa pompy:	3516 obr/min
Aktualny przepływ obliczeniowy:	4270 l/h
Obliczona wysokość podnoszenia pompy:	60 kPa
Maks. wysokość podnoszenia:	100 dm
Klasa TF:	110
Approvals:	CE,VDE,EAC,MOROCCO,UKCA, TSE,RCM,UkrSEPRO
Model:	E
<b>Materiały:</b>	
Korpus pompy:	Żeliwo szare
Obudowa pompy:	EN 1561 EN-GJL-200
Korpus pompy:	ASTM A48-200B
Wirnik:	Composite
<b>Instalacja:</b>	
Zakres temperatury otoczenia:	0 .. 40 °C
Maksymalne ciśnienie pracy:	10 bar
Rodzaj przyłącza:	G
Rozmiar połączenia:	2 inch
Ciśnienie znamionowe do podłączenia:	PN 10
Długość montażowa:	180 mm
<b>Ciecz:</b>	
Czynnik tłoczony:	Woda
Zakres temperatury cieczy:	-10 .. 110 °C
Temperatura cieczy podczas pracy:	70 °C
Gęstość:	977.8 kg/m³
Lepkość kinematyczna:	1 mm²/s
<b>Dane elektryczne:</b>	
Max. moc wejściowa P1:	171 W
P1 min.:	9 W
Częstotliwość podstawowa:	50 Hz
Napięcie znamionowe:	1 x 230 V
Minimalny pobór prądu:	0.09 A
Maksymalny pobór prądu:	1.47 A
maksymalna prędkość:	4530 obr/min
Rodzaj ochrony (IEC 34-5):	X4D
Klasa izolacji (IEC 85):	F
<b>Inne:</b>	
Energia (EEI):	0.18
Masa netto:	5.25 kg
Waga brutto:	6.04 kg
Koszt wysyłki:	0.014 m³
duński nr VVS:	380791100
Swedish RSK nr.:	5732580
Fiński numer LVI:	4615513
Norweski NRF nr.:	9042334
Kraj pochodzenia:	DE
Numer taryfy celnej nr.:	84137030
Dopuszczenia środowiskowe:	CN ROHS,WEEE



Projekt: APM - Pabianicka  
Numer referencyjny: obieg CO

Klient:  
Numer klienta:  
Kontakt:

## 97924257 MAGNA3 32-100 50 Hz



Uwaga! Wszystkie jednostki są podane w [mm] jeżeli nie zaznaczono inaczej.  
Oświadczenie: Rysunki uproszczone nie pokazują wszystkich szczegółów.